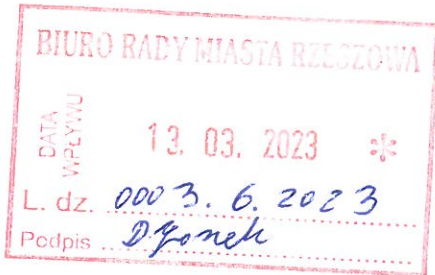


Nr 486/2023

DANIEL KUNYSZ
Radny Miasta Rzeszowa

Data 13.03.2023 Nr. 112



Pan
Andrzej Dec
Przewodniczący
Rady Miasta Rzeszowa

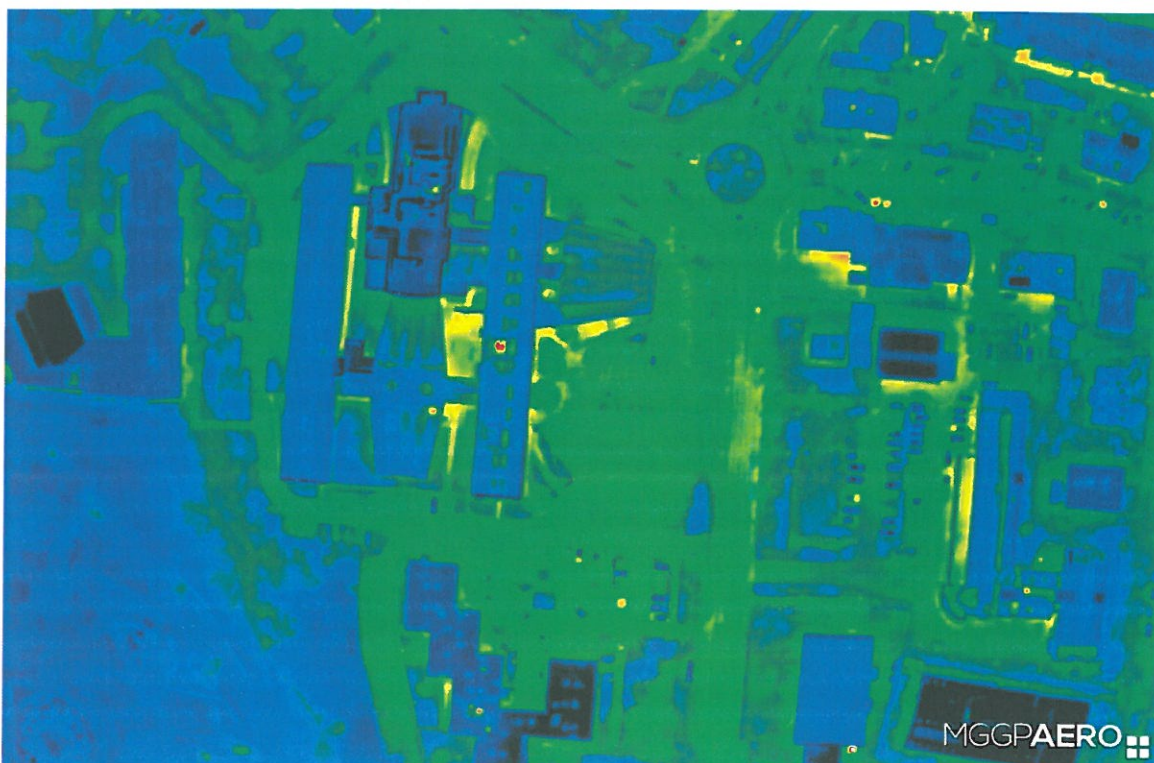
Na podstawie art. 24 ust. 4, 5, 6 i 7 ustawy z dnia 8 marca 1990 r. o samorządzie gminnym składam poniższą/e interpelację/zapytanie*:

INTERPELACJA

Dotyczy: Opracowanie mapy strat ciepła i zanieczyszczenia światłem dla Rzeszowa

Szanowny Panie Przewodniczący,

W związku z przyjęciem planu prac Komisji Ochrony Środowiska początkiem roku 2023, jeden z wyznaczonych kierunków działań zakłada podjęcie tematyki strat ciepła i nadmiernego zanieczyszczenia światłem w mieście. Miasto Sopot podjęło się jako jedno z pierwszych tych zagadnień i w miesiącu marcu br. samolot specjalistyczny tarnowskiej firmy MGGP Aero wystartował z lotniska w podrzeszowskiej Jasionce i badał utraty ciepła budynków administracji publicznej, w tym sieci ciepłociągowe, oraz kwestie związane z prześwietleniem lub niedoświetleniem obszarów w mieście.



Rysunek 1. Przykład zdjęcia strat ciepła źródło: <https://www.trojmiasto.pl>

Mieszkańcy Rzeszowa skarżą się na rosnące opłaty za ciepło, jest to spowodowane przez inflację oraz wzrost cen paliw, ale również przez utraty ciepła wywołane ubytkami w izolacji ciepłociągów. Robiąc takie analizy można wprowadzić działania naprawcze i tym samym oszczędzić na stratach spowodowanych utratą ciepła. Dodatkowo z takiej mapy mogą skorzystać również pojedynczy prywatni mieszkańcy i widząc utraty ciepła w swoich budynkach przystąpić do ich termomodernizacji, tym samym wpływając na zmniejszenie emisji dwutlenku węgla do atmosfery.



Rysunek 2. Źródło <https://www.facebook.com/Rzeszow.stolica.innowacji/>

Kolejnym problemem coraz częściej poruszanych przez mieszkańców, szczególnie przy budowie nowych linii oświetleniowych jest nadmierne prześwietlenie ulic w godzinach nocnych, oraz ich niedoświetlenie w innych częściach. W Niderlandach nadmierne światło jest wyłączone ze względu na oszczędności, ale również ochrony środowiska i zdrowia mieszkańców. W Rzeszowie mamy prześwietlone odcinki nieużywanych nocą dróg na peryferiach miasta, oraz miejsca niedoświetlone w gęsto zaludnionych arteriach osiedlowych. Chcąc podjąć odpowiednia działania należy zbadać z powietrza obszar nad miastem w celu wypracowania planu działań, które przy rosnących cenach energii przyniosą oszczędności. W efekcie pozwoli to na ekonomiczniejsze zarządzanie oświetleniem. Zgodnie z doniesieniami prasowymi, aby zebrać dane do wykonania mapy strat ciepła i mapy zanieczyszczenia światłem, niezbędne są odpowiednie warunki - niska temperatura, brak pokrywy śnieżnej i brak opadów.

W związku z powyższym rekomenduje podjęcie działań w tych kwestiach co przyniesie miastu oszczędności

Z wyrazami szacunku



Daniel Kunysz

Radny Miasta Rzeszowa